



# Cat<sup>®</sup> 308 CR VAB

HYDRAULISCHE MINIGRAAFMACHINE

## KENMERKEN:

De Cat<sup>®</sup> minigraafmachine 308 CR met giek met verstelbare hoek (VAB: Variable Angle Boom) levert maximaal vermogen en optimale prestaties in een miniformaat, zodat u in een breed scala aan toepassingen kunt werken. De giek met verstelbare hoek zorgt voor maximale flexibiliteit van de graafarm in krappe toepassingen.

## DE HELE DAG COMFORT

- De afgedichte overdrukcabine is uitgerust met een verbeterd airconditioningsysteem, verstelbare polssteunen en een geveerde stoel, zodat u de hele dag comfortabel kunt werken.

## EENVOUDIG TE BEDIENEN

- De bedieningselementen zijn gebruiksvriendelijk en via de intuïtieve monitor van de nieuwe generatie kan de machinist machinevoorkeuren aanpassen en machinegegevens eenvoudig aflezen.

## RIJMODUS MET JOYSTICKBESTURING

- Over het werkterrein rijden is nog gemakkelijker met de Cat joystickbesturingsoptie. Schakel eenvoudig om van traditionele rijhendels en -pedalen naar joysticks met een druk op een knop. Het voordeel van minder inspanning en betere controle ligt in uw handen!

## GROOTSE PRESTATIES IN EEN MINI-ONTWERP

- Met verbeterde hef-, zwenk- en rijprestaties en multifunctionele prestaties kunt u efficiënter werken, en graven-naar-blad maakt eenvoudig opschonen mogelijk.

## VEILIGHEID OP HET WERKTERREIN

- Uw veiligheid is onze hoogste prioriteit. De Cat minigraafmachine is zodanig ontworpen dat u veilig bent op het werkterrein. Een achteruitrijcamera, instapverlichting, werkklampen en een fluorescerende oprolbare veiligheidsgordel zijn slechts enkele van de ingebouwde veiligheidsvoorzieningen van de machine.

## EENVOUDIG ONDERHOUD VOOR MINDER STILSTAND

- De Cat minigraafmachine is snel en eenvoudig te onderhouden. Routine-onderhoudspunten zijn gemakkelijk te bereiken op maaiveldhoogte met gegroepeerde onderhoudspunten en robuuste servicepanelen.

## LAGERE BEDRIJFSKOSTEN

- De Cat minigraafmachine werd ontworpen om uw bedrijfskosten te verlagen en is uitgerust met functies zoals automatisch stationair draaien, automatische motoruitschakeling en efficiënte hydrauliek met een pomp met variabel slagvolume.

## ONGEËVENAARDE DEALERONDERSTEUNING

- Uw Cat dealer staat voor u klaar om u te helpen uw bedrijfsdoelstellingen te bereiken. Bij uw Cat dealer kunt u altijd terecht, niet alleen voor materieel maar ook voor training van machinisten, onderhoud en nog veel meer.

## Specificaties

### Motor

Motortype	Cat C3.3B	
<b>Nominaal nettovermogen bij 2200 tpm</b>		
Conform de Amerikaanse EPA Tier 4 Final	52,4 kW	70,3 hp
EU Stage V	53,3 kW	71,5 hp
ISO 9249/EEC 80/1269		
<b>Brutovermogen</b>		
ISO 14396	55,4 kW	74,3 hp
Boring	94 mm	
Slag	120 mm	
Cilinderinhoud	3,33 l	

### Gewichten

Maximaal bedrijfsgewicht met cabine*	9483 kg
--------------------------------------	---------

\*Maximaal gewicht is inclusief stalen rupsen met rubberen platen, contragewicht, machinist, volle brandstoftank, standaardstick, blad, zonder bak.

### Gewichtstoename t.o.v. minimale configuratie

Contragewicht	250 kg
Lange stick	66 kg
Stalen rupsen met platen	330 kg



# Hydraulische minigraafmachine 308 CR VAB

## Rijsysteem

Rijsnelheid – hoog	5,1 km/h
Rijsnelheid – laag	3,1 km/h
Maximale trekkracht – hoge snelheid	27,8 kN
Maximale trekkracht – lage snelheid	67,5 kN
Bodemdruk – maximumgewicht	41,16 kPa
Hellingvermogen (maximaal)	30°

## Inhouden

Koelsysteem	10,0 l
Motorolie	11,2 l
Brandstoftank	147 l
Hydrauliekolietank	53 l
Hydraulisch systeem	107 l

## Hydraulisch systeem

Load Sensing-hydrauliek met plunjerpomp met variabel slagvolume	
Pompopbrengst bij 2400 tpm	167 l/min
Bedrijfsdruk – uitrusting	285 bar
Bedrijfsdruk – rijden	285 bar
Bedrijfsdruk – zwenken	250 bar
Extra circuit – primair	
Opbrengst	131 l/min
Druk	285 bar
Extra circuit – secundair	
Opbrengst	33 l/min
Druk	285 bar
Graafkracht – stick (standaard)	40,9 kN
Graafkracht – bak	62,0 kN

## Zwenksysteem

Zwenksnelheid van machine	10,6 tpm
---------------------------	----------

## Blad

Breedte (standaard)	2300 mm
Breedte (breed)	2450 mm
Hoogte	431 mm

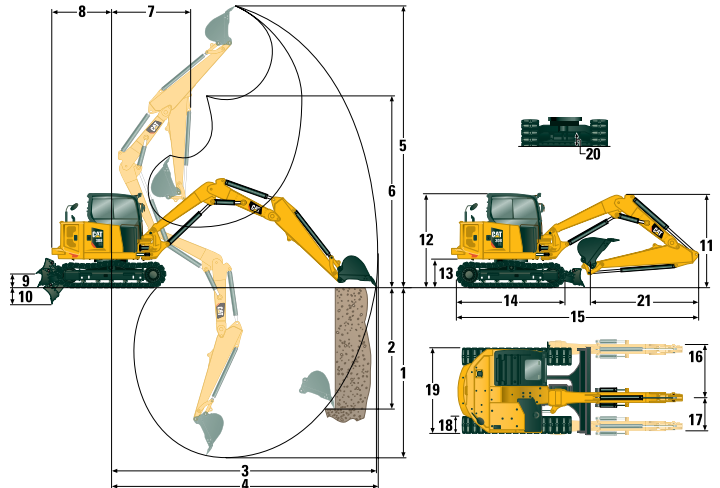
## Certificering – cabine

ROPS-constructie (Roll-Over Protective Structure: bescherming bij omkantelen)	ISO 12117-2:2008
TOPS-constructie (Tip Over Protective Structure: kantelbeveiligingsconstructie)	ISO 12117:1997
Top Guard	ISO 10262:1998 (Level II)

## Geluid

Geluidsdruk bij de machinist (ISO 6396:2008)	72 dB(A)
Gemiddelde geluidsdruk buiten de cabine (ISO 6395:2008)	99 dB(A)

• Europese richtlijn "2000/14/EG"



## Afmetingen

	VAB ingeschoven	VAB uitgeschoven
1 Graafdiepte	3925 mm	3462 mm
2 Verticale wand	3388 mm	3518 mm
3 Maximale reikwijdte op maaiveldhoogte	6402 mm	7750 mm
4 Maximale reikwijdte	6612 mm	7919 mm
5 Maximale graafhoogte	5500 mm	8177 mm
6 Maximale vrije storthoogte	3649 mm	6396 mm
7 Reikwijdte van ingeschoven giek	2853 mm	2995 mm
8 Zwenkstraal over achterkant met contragewicht	1645 mm	1645 mm
Zwenkstraal over achterkant zonder contragewicht	1450 mm	1450 mm
9 Maximale bladhoogte	369 mm	369 mm
10 Maximale bladdiepte	408 mm	408 mm
11 Transporthoogte	2673 mm	2399 mm
12 Hoogte van cabine	2520 mm	2520 mm
13 Zwenklagerhoogte	735 mm	735 mm
14 Overall Undercarriage Length	2892 mm	2892 mm
15 Overall Shipping Length	5969 mm	7180 mm
16 Zwenken van giek naar rechts	963 mm	963 mm
17 Zwenken van giek naar links	503 mm	503 mm
18 Breedte van rupsband/rupsplaten	450 mm	450 mm
19 Overall Track Width	2300 mm	2300 mm
20 Bodemvrijheid	349 mm	349 mm
21 Sticklengte	1823 mm	1823 mm

## Airconditioningsysteem

Het airconditioningsysteem van deze machine bevat het gefluoreerde broeikasgas R134a als koelmiddel (potentiële bijdrage aan het broeikaseffect = 1430). Het systeem bevat 1,0 kg koelmiddel, dat een CO<sub>2</sub>-equivalent heeft van 1,430 metrische ton.

# Hydraulische minigraafmachine 308 CR VAB

## Hefvermogens – maximale configuratie\*

Hefpunthoogte			3 m			4,5 m			Hefpuntstraal (maximaal)				
			Over voorkant			Over voorkant			Over voorkant			Over zijkant	m
			Blad omlaag	Blad omhoog	Over zijkant	Blad omlaag	Blad omhoog	Over zijkant	Blad omlaag	Blad omhoog	Over zijkant		
4,5 m	VAB uitgeschoven	kg				2084	2084	1820	1169	1168	1018	6,23	
	VAB ingeschoven	kg							1324	1324	1324	4,65	
3 m	VAB uitgeschoven	kg				1966	1965	1707	981	980	851	6,84	
	VAB ingeschoven	kg				1771	1771	1771	1276	1276	1276	5,49	
1,5 m	VAB uitgeschoven	kg							923	922	798	7,03	
	VAB ingeschoven	kg	4231	4231	3220	1998	1997	1737	1420	1420	1178	5,73	
0 m	VAB uitgeschoven	kg				1738	1737	1488	958	958	829	6,82	
	VAB ingeschoven	kg	3501	3500	2931	1872	1871	1617	1395	1395	1211	5,47	

\*Maximaal gewicht is inclusief stalen rupsen met rubberen platen, contragewicht, machinist, volle brandstoftank, standaardstick, blad, zonder bak.

# Hydraulische minigraafmachine 308 CR VAB

## UITRUSTING

### MOTOR

- Cat C3.3B-dieselmotor (Amerikaanse EPA Tier 4 Final/EU Stage V) – elektronische motorregeling, turbo, roetfilter (DPF)
- Automatisch stationair draaien van motor
- Automatische motoruitschakeling
- Automatische zwenkrem
- Twee rijsnelheden, automatisch schakelend
- Brandstof-waterafscheider met indicator
- Radiale afdichting – luchtfilter met dubbel element
- Extended Life-koelvloeistof, -37 °C
- Milieuvriendelijke aftapkraan

### HYDRAULIEK

- Smart Tech elektronische pomp
- Plunjerpomp met variabel slagvolume
- Hydrauliek met lastdetectie/opbrengstverdeling
- Op de vraag reagerend vermogen
- Bewaking van hydrauliekolietemperatuur
- Gecertificeerde accumulator
- Hydro Advanced hydrauliekolie

### WERKOMGEVING VAN MACHINIST

- Afgedichte overdrukcabine
- Geluidsdruk bij de machinist 72 dB(A) ISO 6396:2008
- Joystickbesturingsmodus
- Cruise control
- Bedieningsschemawisselaar
- Verstelbare polssteunen
- Speciaal gevormde voetsteunen
- Verwijderbare en wasbare vloermat

- Rijpedalen en bedieningshendels
- Cat sleutel met wachtwoordoptie
- HVAC met automatische temperatuurregeling
- Hydrauliekvergrendelingen
- Geïntegreerde ondervoort
- Voortuit met veerbelasting voor opberging boven het hoofd
- Achterruit, nooduitgang
- Geveerde stoel met hoge rugleuning en stoffen bekleding
- Oprolbare veiligheidsgordel (75 mm)
- Kledinghaak
- Bekerhouder
- Led-binnenverlichting
- Documentatiehouder
- 12V-voedingsaansluiting
- Radio – Bluetooth®, USB, AUX, microfoon
- Dakraam
- Bevestigingsogen voor boven- en voorschermen
- ROPS - ISO 12117-2:2008
- TOPS - ISO 12117:1997
- Top Guard - ISO 10262:1998 (Level II)
- Lcd-kleurenmonitor
  - Meters voor brandstofniveau en koelvloeistoftemperatuur
  - Onderhoud en machinebewaking
  - Prestaties en machineafstellingen
  - Numerieke veiligheidscode
  - Meerdere talen
  - Cameravoorbereiding
  - Urenteller met wekschakelaar
  - Interface met draaiknopregeling

### ONDERWAGEN

- Vetgesmeerde rups
- Hydraulische kettingspanners
- Sjorogen aan rupsbandframe
- Dozerblad
- Dozer met zweeffunctie
- Aanboutbare, omkeerbare slijtrand
- Rubberen rupsen

### GIEK, STICK EN GRAAFARMEN

- Giek met verstelbare hoek
- Standaardstick (1823 mm)
- Mogelijkheid van shovel aan de voorzijde (vastgepend/handbediende koppeling/hydraulische koppeling – niet in alle regio's leverbaar)
- Duimvoorbereiding (niet in alle regio's leverbaar)
- Gecertificeerd hijsog (niet in alle regio's leverbaar)

### ELEKTRISCH

- Elektrisch systeem van 12 volt
- Dynamo 90 ampère
- 850 CCA onderhoudsvrije accu
- Stroomonderbreker
- Contactsleutel met stopschakelaar
- Signalerings-/waarschuwingssclaxon
- Product Link™ Elite Lite (voorschriften van toepassing)

## OPTIONELE UITRUSTING

### WERKOMGEVING VAN MACHINIST

- Regenscherm
- Luchtgeveerde en verwarmde stoel

### ELEKTRISCH

- Achteruitkijkcamera
- Zwaailamp

### OVERIG

- Uitrustingsstukken, waaronder laadbakken, vijzels en hamers
- Stalen rupsen (450 mm breed)
- Stalen rups met rubberen platen
- Brede stalen rupsen (600 mm)
- Breed dozerblad
- 2e extra hydrauliekleidingen

- Terugslagkleppen voor gescheurde slangen, giek en stick
- Bakscharniermechanisme met hijsog
- Rupsgeleiders
- Watermantelverwarming
- Brandstoftankpomp
- Cabinebescherming
- Rijalarm (standaard in sommige regio's)

Voor meer complete informatie over Cat producten, deaardiensten en industrieoplossingen kunt u ons op internet bezoeken via [www.cat.com](http://www.cat.com)

© 2018 Caterpillar  
Alle rechten voorbehouden

Materialen en specificaties kunnen zonder kennisgeving worden gewijzigd. De op de foto's afgebeelde machines kunnen voorzien zijn van extra opties. Neem contact op met uw Cat dealer voor beschikbare opties.

CAT, CATERPILLAR, LET'S DO THE WORK, hun respectievelijke logo's, "Caterpillar Yellow", de "Power Edge" trade dress, alsmede de bedrijfs- en productidentiteit die hier gebruikt worden, zijn handelsmerken van Caterpillar en mogen niet zonder toestemming gebruikt worden.

ADHQ8169 (11-2018)  
(Vertaling: 12-2018)  
(North America, Europe, ANZP)

